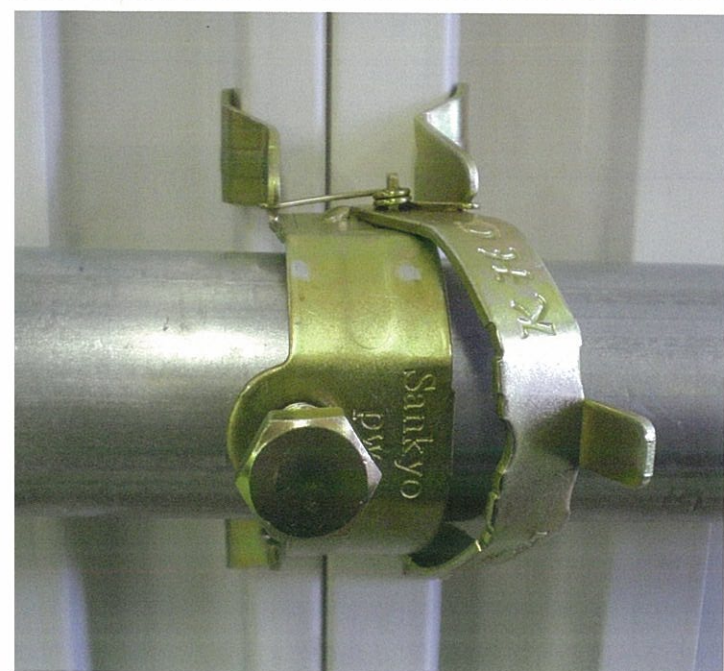
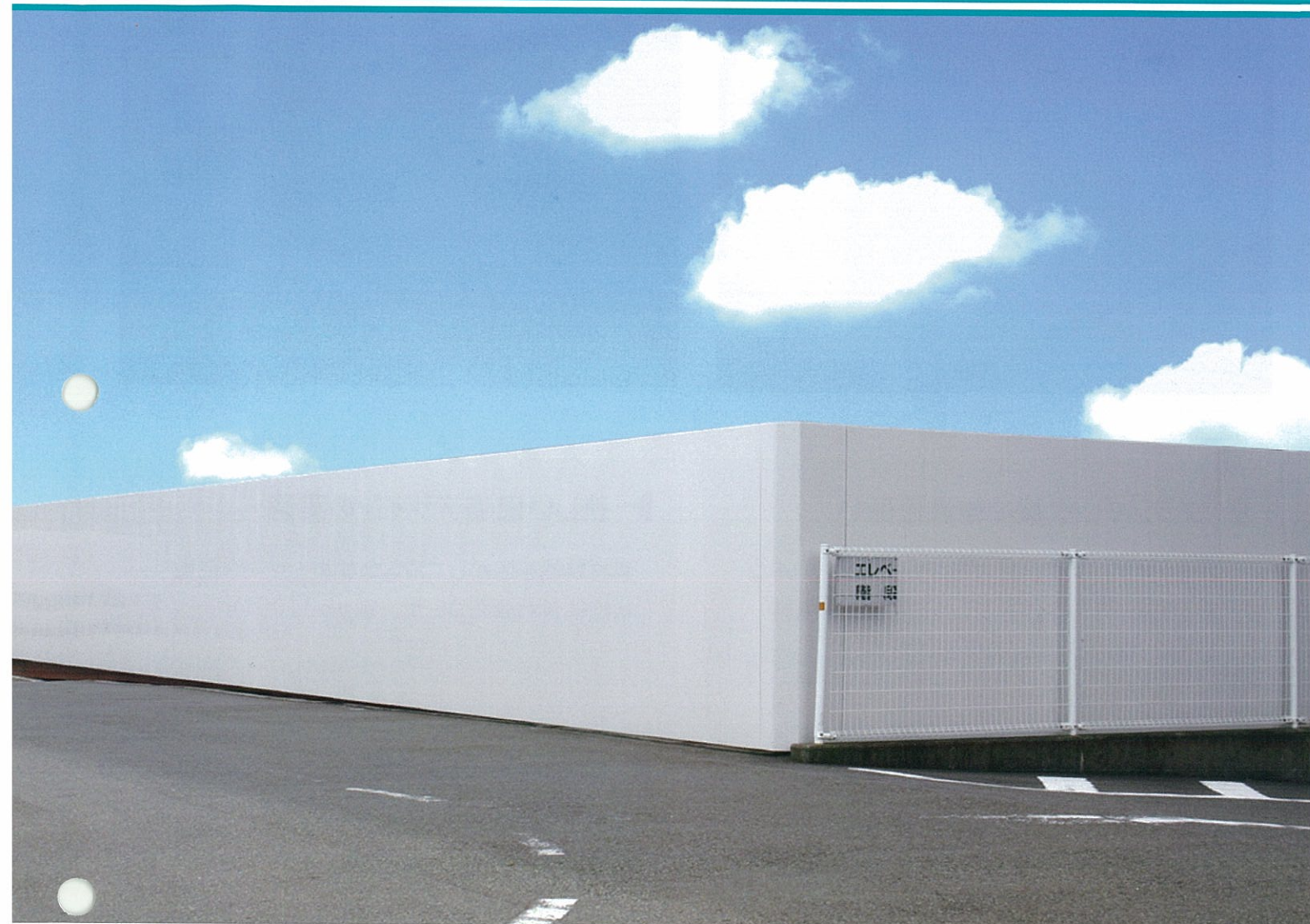


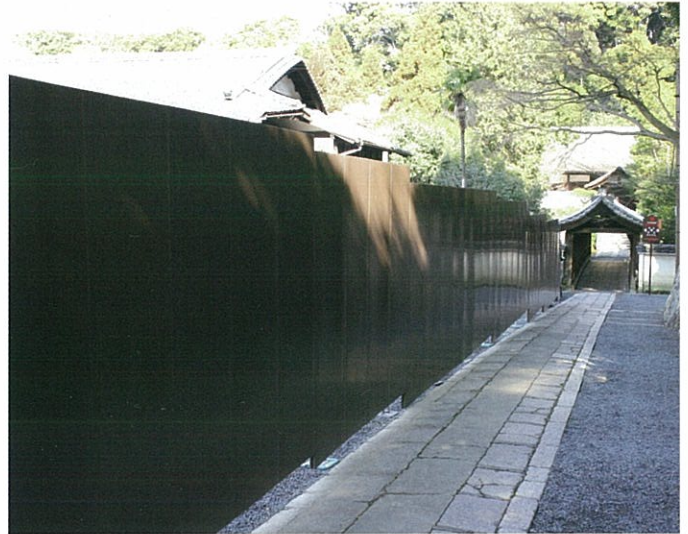
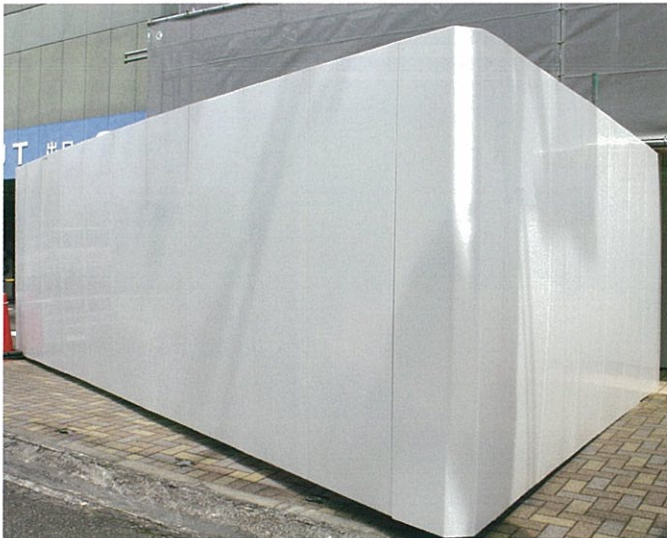
PVC製 防音仮囲い

株式会社 三共

プラットウォール

NETIS登録製品





▶ **プラスチック製の軽量仮囲い**

プラットウォールとは、プラスチックのフラットな壁(ウォール)をイメージした造語で、樹脂製(PVC:塩化ビニル)の仮囲いです。

▶ **新しい現場デザインの実現**

素材特性を活かして滑らかなコーナーや現場状況に合わせたコーナー創りが可能です。

▶ **630mmの広幅タイプ**

一般的な500mm幅の仮囲いに比べ、630mm幅のプラットウォールは広幅で同じ枚数でも、より長く施工することが可能です。

▶ **騒音対策も効果的**

一般的な防音シートに比べて遮音性があり、現場の近隣対策にも効果的です。

NETISについて

プラットウォールは、国土交通省

「公共工事等における新技術活用システム NETIS」に登録されています。

<新技術名称> プラットウォール

<NETIS登録番号> KK-100047-A

●「公共工事等における新技術活用システム NETIS」とは？

民間事業者等により開発された有用な技術を公共工事等において積極的に活用していくためのシステムです。新技術情報提供システム(NETIS)を中核とする新技術情報の収集と共有化、直轄工事等での試行および活用導入の手続き、効果の検証・評価、さらなる改良と技術開発という一連の流れを体系化したものです。

仮囲いの新たな扉が開く。

ラインアップ一覧

	プラットウォール2000	プラットウォール3000	プラットウォール4500
幅(mm)	630	630	630
高さ(mm)	2,000	3,000	4,500
重量(kg)	5.4	8.1	12.2
色	白 / 茶	白 / 茶	白
プラットウォール クリアパネル付	○	○	—
クリアパネル付 重量	5.6	8.5	—

※プラットウォール4500、プラットウォール2000/3000(クリアパネル付)は、受注生産となります。

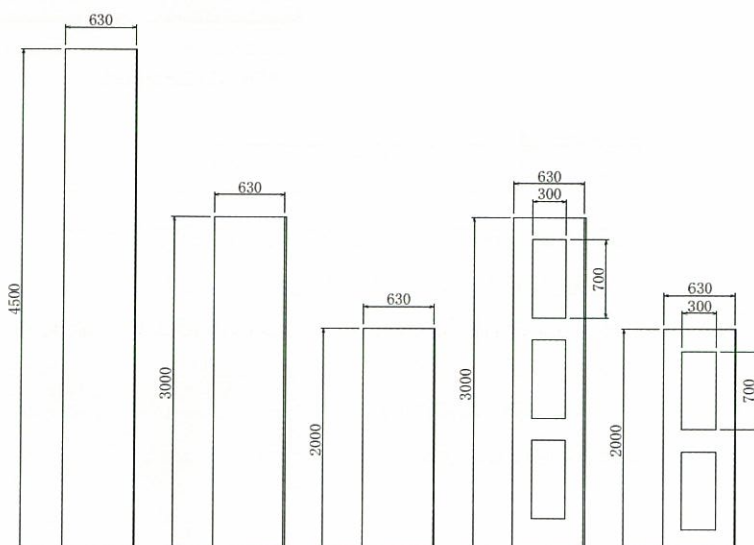
※プラットウォール(クリアパネル付)は、特注対応が可能です。営業担当までお問い合わせください。

※プラットウォール和風(茶色)は、特別注文色です。

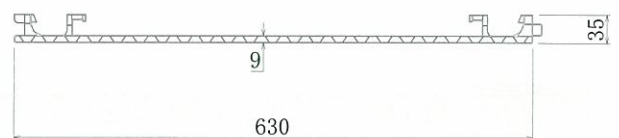
	重量(kg)
プラットウォール専用クランプ	0.17

図面

全体図



断面図

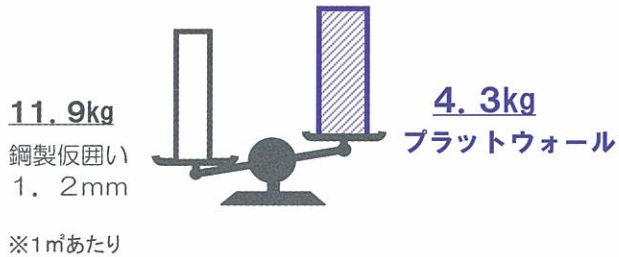


トラス構造で強度アップ

あらゆる方向から力が加わっても、トラス構造になっているので変形しにくく、強度を保ちます。

軽量 鋼製に比べて重さ63%軽減

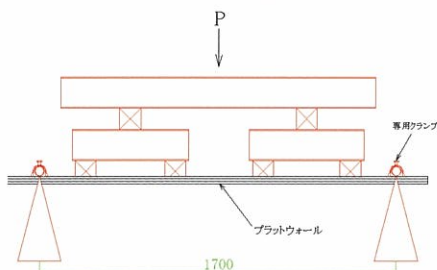
プラットウォール	4.3kg/m ²
鋼製仮囲い1.2mm	11.9kg/m ²

**耐風性** 300kgfの荷重にも対応

荷重試験において、300kgfの荷重を加えても専用クランプが外れることなく、耐風圧を有しています。

強度(KN)	2.95 (300kgf)
--------	---------------

※社団法人 仮設工業会で試験実施。
上記の数値は測定値であり、保証値ではありません。

**安全性** 丸みのデザインで安全性を確保

丸みを帯びたデザインを採用することで運搬時や接触時の安全性にも配慮しています。

**手軽** 運搬労力の軽減と作業効率アップ

重さ 5.4kg※なので、1回の運搬作業で複数枚持ち運ぶことができます。
※プラットウォール2000の場合



▲複数枚持ち運んでいます

防炎性 加熱しても燃えない素材

プラットウォールに熱を2分間加えても、パネルは炭化するものの着火せず、防炎性を有しています。

加熱時間	試験項目			
	No.	残炎時間(秒)	残じん時間(秒)	炭化面積(cm ²)
2分加熱	1	0	0	36
	2	0	0	35
	3	0	0	38
着火後 6秒加熱	1	1	1	7
	2	1	1	9

※財団法人 日本防災協会で試験実施。
上記の数値は測定値であり、保証値ではありません。



▲弊社にてガスバーナーで加熱し燃えないことを確認

安心感 優しい素材感で安心

鋼製に比べ緩衝性があるので、現場作業員だけでなく、その周辺を通行する人にも優しい素材です。クッション材も軽減でき、マンションの改修工事や駅構内、ショッピングモールなど人通りの多い場所での活用に適しています。



現場作業を強力サポート。

対応力 素材特性を活かして現場の対応力も向上

従来にはない滑らかなコーナー加工もプラットウォールの魅力のひとつです。また、敷地状況に合わせて加工も可能で、今までとは違った建設現場の外観を創りあげることができます。

コーナーと幅調整

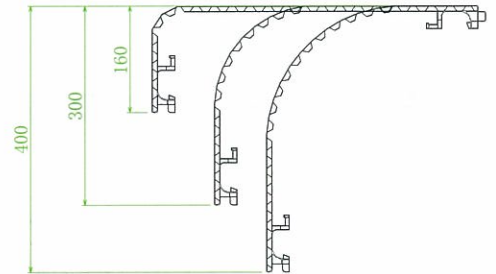
▶ プラットウォールで創り上げるコーナーリング



▲滑らかに加工したコーナー部分

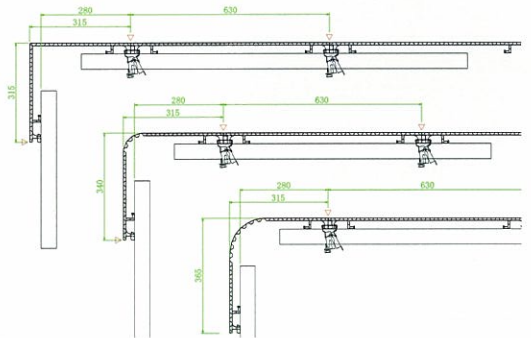


▲円どうに加工したプラットウォール

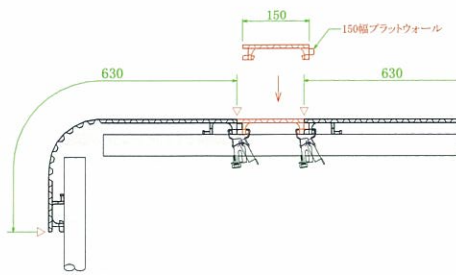


▶ 敷地状況に合わせてコーナー創りや段差対応を行うことが可能

プラスチックなので、カッターナイフで加工すればコーナーの位置も自由自在。



▶ 微妙な長さは幅調整用プラットウォールが大活躍



▶ 段差がある場合は、その高さに合わせてカットが可能



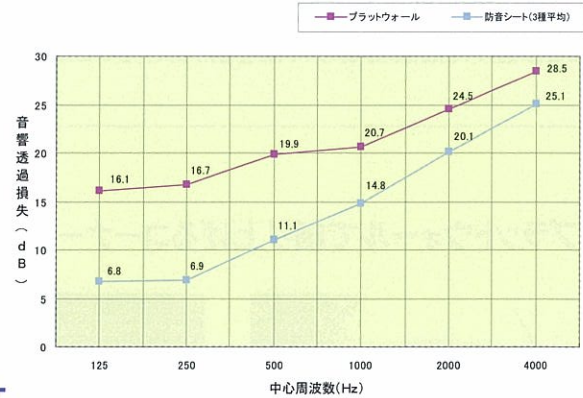
▲段差部分をカットして施工

防音性 現場環境への配慮

プラットウォールは、防音シートより高い防音性能があり、現場作業時に発生する防音の対策に効果を発揮します。

中心周波数(Hz)	125	250	500	1000	2000	4000
プラットウォール	16.1	16.7	19.9	20.7	24.5	28.5
防音シート(3種平均)	6.8	6.9	11.1	14.8	20.1	25.1

※財団法人 小林理学研究所で試験実施。
上記の数値は、あくまでも試験結果であり、設置環境により効果は異なります。



透過損失が大きいほど遮音性が高いことを示しています。

施工性 専用クランプでガッチリ固定

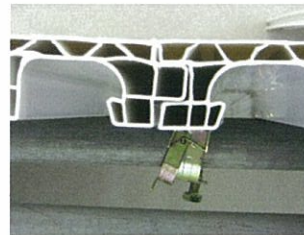
はさんで留めるクリップ式なので、簡単に固定できて作業スピードがアップ。また、任意の位置で取り付けが可能です。



▲クリップ式の専用金具

デザイン性 隙間が生じない仕上がり

パネルとパネルの連結部に隙間を作らず、しっかりと固定できます。外観は全面がフラットに仕上がり、シールや各種看板の貼付もきれいに設置することが可能です。



▲パネルの連結部

電気絶縁性 鉄道工事や電力工事に大活躍

素材がプラスチックなので、電気を通さない性質を持っており、絶縁性の求められる現場での使用にも適しています。

耐食性 雨や潮風に錆びない素材

素材がプラスチックなので、雨に濡れても錆びません。更に潮風が吹いている沿岸の現場作業での使用にも適しています。

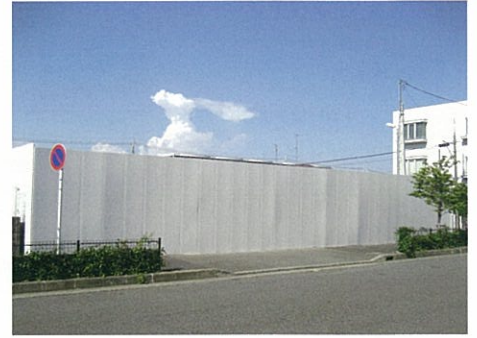
経済性 コスト削減が実現

大幅な軽量化により、トラックの積載量がアップし、運送コストの削減にもつながります。

リサイクル 環境にやさしい素材

使用しなくなったものを廃棄処分せず、原料に戻し再利用が可能です。

ビル・戸建住宅工事 [ゼネコン、ハウスメーカーなど]



公共工事 [学校、裁判所、県営資料館など]



土木工事 [護岸、道路(駅・線路)、空港、鉄道、港湾など]



イベント・店舗 [ショッピングモール、遊園地、イベント会場、お寺など]



オプション品

コンパクト収納で保管管理に便利

プラットウォール専用ラック

現場までラックのまま運べるので手間いらず。

【サイズ】

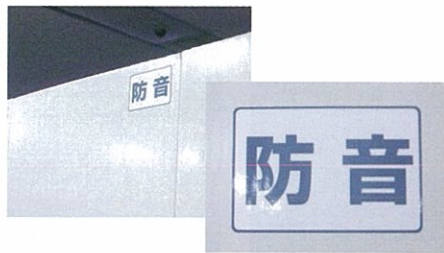
1900×1900×H927
(単位:mm)



防音対策のイメージアップに

「防音」シール

防音シールを貼付することで「防音性」を訴求することができます。



見通しの悪い場所の安全対策に

クリアパネル付プラットウォール

コーナー部分での通行人による危険を回避することができます。



微調整に大活躍

プラットウォール2000/3000幅調整パネル

調整用の幅150mmプラットウォール。

【サイズ】

W150×H2,000
W150×H3,000
(単位:mm)



穴やキズを目立たせない効果を発揮

修復シール

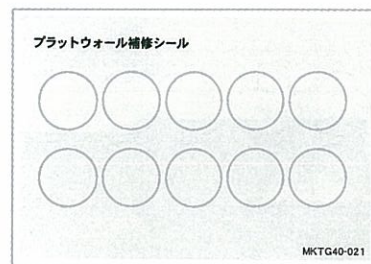
プラットウォールに丸いシールを貼付することで、ビスの穴などを隠すことができます。

【サイズ】

直径 25mm

【数量】

1シート:10枚



ご使用時における注意事項

- プラットウォール専用クランプは、工具を用いてしっかりと固定してください。
- 破損の原因になりますので、当製品を乱暴(投げる・落とすなど)に扱わないようにしてください。

(製造元)

株式会社三共

大阪市北区西天満4-4-13三共ビル梅新

TEL06-6311-1230(代表)

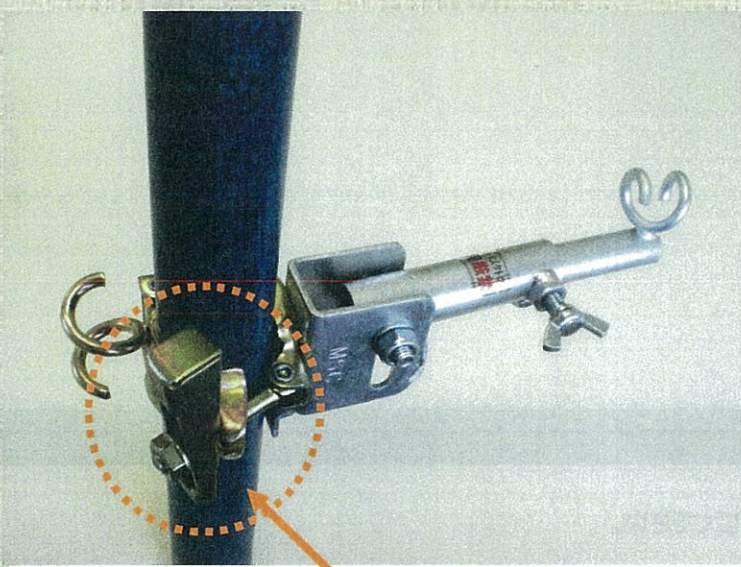
製品の仕様および外観は改良のために予告無く変更することがあります。

MKTG41-008

物体落下対策に大活躍！

ちょっとした隙間に
危険が潜む！
現場作業や住人の方々の
安全を確保する！

クイックブラケットmini



「このくさび式クランプに注目！」

その1 躯体と足場との隙間を解消

ネット引っ掛け部がクランプ部分に付いているので、柱の内側までネットを引き込むことができます。
わずかな隙間を解消し、安全な環境を確保。

その2 伸縮機能があり、 250mm以下の隙間にも最適

柱芯から躯体までの隙間、主に190mm～240mmでの使用に最適。

その3 取り付け・取り外し作業が簡単

くさび式クランプなので、ハンマーで叩くとガッチリ固定可能。
取り付け、取り外しが簡単なので作業効率アップ。Φ48.6柱への任意の高さに取り付け可能。



▲ここをハンマーで叩きます

その4 便利なコンパクトサイズ

使わないときは、小さく折りたたむことができ作業の邪魔になりにくい。
また保管スペースも大幅削減でき、さらに持ち運びがとっても便利。

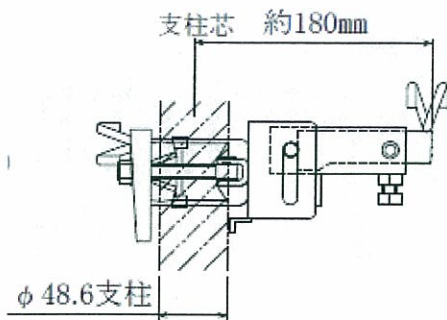


▲折りたたんでいる状態

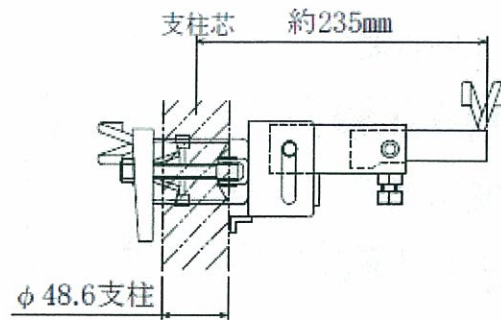


▲ネットを張った状態

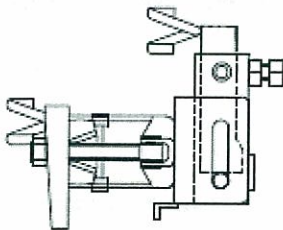
▲施工(縮時)



▲施工(伸時)



▲折りたたんだ状態



重量:1.2kg

ご使用時における注意事項

- クランプのくさび部分は、ハンマーでしっかりと固定してください。
- ネット以外のものを使用しないでください。
- クイックブラケットminiに乗らないでください。
- 著しく変形・破損がある場合については、強度低下の原因になりますので使用しないでください。
- 破損の原因になりますので、当製品を乱暴(投げる・落とすなど)に扱わないようにしてください。

○製品のご購入・お問合せは、株式会社三共 販売部各営業所まで

北日本営業所 TEL (048) 642-8088
埼玉営業所 TEL (048) 642-8088
大阪営業所 TEL (06) 6311-1288
福岡営業所 TEL (092) 812-0400

社団法人仮設工業会 第1種正会員

 株式会社三共

大阪市北区西天満4-4-13 三共ビル梅新
TEL (06)6311-1230 (代表)

<移動式小型ケレン機>

株式会社 三共

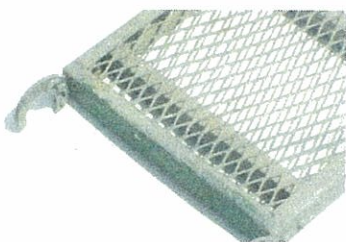
ちょっとブラスト

省スペースタイプ
全長 2,060mm
高さ 2,350mm
幅 1,195mm



フォークリフトで運べる省スペースタイプの小型ケレン機

ケレン前



ケレン後



■製品特長

- ①フォークリフトで簡単に移動や積み込みができます。
- ②研掃は2点噴射式で安定した研掃力を保ちます。
- ③簡単に設置ができます。(設置時のアンカーも不要)
- ④電力も6.3kwで省エネタイプ※です。

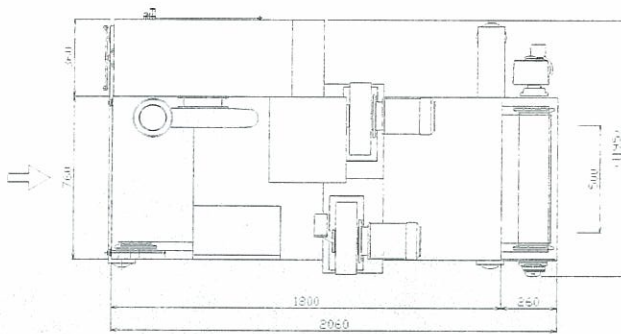
(※弊社製品スピードブラスト比 約85%減)

※汚れの付着度合いやコンベヤーのスピードによって、ケレン後の仕上がりは異なります。

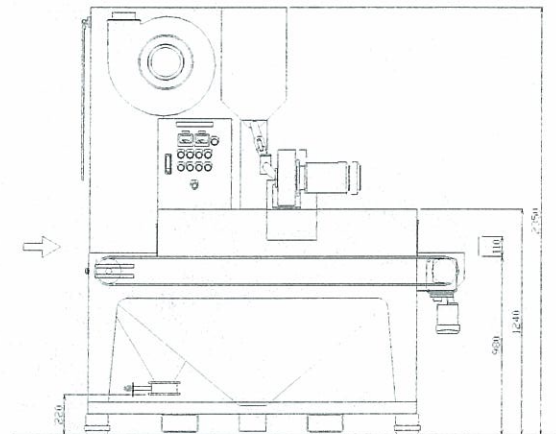
仕様

方式	ベルトコンベヤー式 2点ショットブラスト方式
有効幅	500mm以下
有効高さ	110mm以下
重量	本体 1.3t (研掃材充填時1.4t)
コンベヤ速度	2~5m/分
電源	3相200V 定格 6.3kw
装置本体サイズ	全長 2,060mm 奥行 1,195mm 高さ2,350mm
その他	<ul style="list-style-type: none"> ・本体の水濡れ及び濡れた製品の研掃は厳禁です。 ・機械本体は屋内での使用のみとします。 ・使用時には研掃材が必要となります。 ・使用にあたり粉じんの回収(産業廃棄物処理)が必要となります。 ・研掃材は別途必要となります。

○平面図



○立面図



ご使用時における注意事項

- 作業を行うときは、安全靴・ヘルメット又は帽子・ゴーグル・マスク・手袋などの保護具を着用してください。
- 水平な場所に設置してください。
- 水気を避けてください。
- 研掃中の研掃室には、手などを入れないでください。
- 指定研掃材をご使用ください。
- 仮設機材以外の製品のケレンは、必ずケレンが可能な製品が確認してください。

(販売元)
株式会社三共
大阪市北区西天満4-4-13三共ビル梅新
TEL06-6311-1230(代表)

製品の仕様および外観は改良のために予告無く変更することがあります。

クラレスドア

実用新案登録 第3168372号

くさび式 / 枠組
足場 兼用

※取り付け方法等については事前にご確認下さい。写真は600mm幅タイプ、撮影用のため、出入口表示を外していますが、実際には出入口の表示付となります。詳しくは裏面をご覧ください。

避難経路の確保や侵入防止対策に！オートロック機能付仮設扉



現場毎に、任意の4桁の暗証番号設定が可能

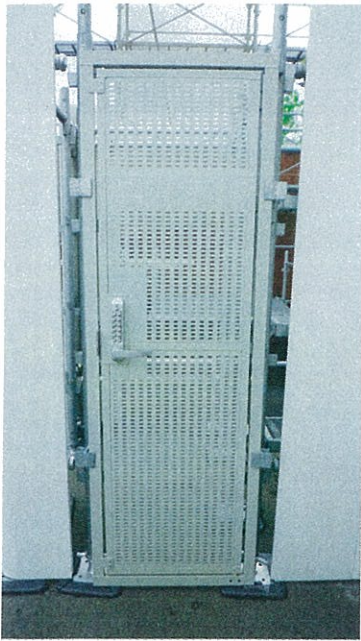


扉の裏側からは、ハンドルをまわすだけで開扉が可能

■製品特長

- ① キーレックス(暗証番号錠)を採用。電源無しでオートロックが可能です
- ② 任意の番号4桁を自由に設定することが可能です。
- ③ 開閉しやすいハンドル仕様です。
- ④ 600mm幅と900mm幅の2種類をラインアップ。また、外開きは内開きに変更も可能です。
- ⑤ くさび式足場でも枠組足場でも取り付けが可能です。
- ⑥ 偏心構造採用により扉の自重で閉扉をサポートします

設置状況や足場の種類によっては、偏心機能が使えない場合があります。



<表側>



<裏側>

<サイズ>

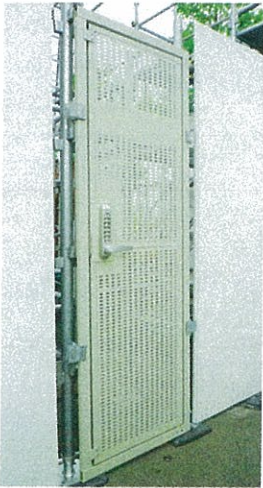
■600mmタイプ H1800mm×W585mm
重量:20.2kg

■900mmタイプ H1800mm×W885mm
重量:25.4kg

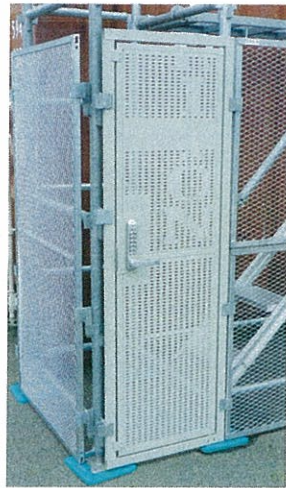
■取り付けについて 専用金具または養生クランプ
をご使用ください。

※写真は600mmタイプ

製品組合せ事例



PVC製プラットウォール
と組み合わせた場合



侵入防止ネット枠と組み
合わせた場合

出入口表示



表側には、「作業員通用口」
を表示しています。



裏側には、「非常口」を
表示しています。

クラレスタアは、侵入を抑止するものであり、
犯罪被害に遭わないことを保証するものではありません。

この商品に関するお問合せは

製造元) 社団法人仮設工業会第1種正会員

株式会社 三共

大阪市北区西天満4-4-13三共ビル梅新
TEL06-6311-1230(代表)

製品の仕様および外観は改良のために予告無く変更することがあります。
MKTG41-014-1